

ČESKÉ DIVADLO MORAVSKOOSTRAVSKÉ

PO PRVÉ 9. DUBNA 1943

M. A. ŠIMÁČEK:



Archiv ČDMO

Jiný vzduch

Hra o pěti obrazech. Režisér Karel Palouš. Výtvarník Jan Sládek.

František Elis	Jiří Myron
Betty Elisová	Marie Rýdlová
Hela	Jana Ebertová
Prokop	Josef Karel
Emil Viták	Rudolf Harna
Domovnice	Vlasta Jelínková
Žanka	Lída Vostrčilová
Boubela	Jiří Šrámek
Vaníček	Osvald Albín
Kudrnatej	Jaroslav Kocian
Sklepnice Týny	Štěpánka Kotasová
Fanta	Stanislav Volanský
První host	Jiří Valchař
Druhý host	Miroslav Lojkásek

Hlavní přestávka po 3. obraze.

Osmdesátého výročí narozenin M. A. Šimáčka bylo vzpomenuo Národním divadlem v Praze v roku 1940, kdy byla provedena jeho hra »Jiný vzduch«. Z péra prof. Jana Sajíce vyšel při té příležitosti posudek:

»Ve hře »Jiný vzduch« obrací Šimáček realista svůj dramatický pohled na živořící domácnost malíře Elise a dává mu východisko v úvahové poznámce: »Vzduch a světlo mění barvy nejen květin, ale i duší«. A tato jeho hra o jiném vzduchu z roku 1894 ukazuje po šestačtyřiceti letech, že i v tom podezíraném a odstrkovaném našem starém repertoáru jsou věci hodně živné. »Jiný vzduch« se neměří ovšem kulturními nebo překulturními destiláty vcelijaké moudrosti. Je to příběh utkaný z dobových forem života, viděný a dokonce cítěný dobou, jež svůj realistický postřeh jednak dotahovala naturalisticky, jednak vyrovnávala a usmířovala spodní romantickou notou. V Šimáčkově hře o lidech — otec Elis a dcera Hela — příliš podléhajících prostředí, jež je snižuje, a těžce se pozvedajících k lepšímu, spatřujeme sice názvuky látkové a povahové podobnosti s dramaty cizími, ale cítíme tu i mocnou jiskru touhy, aby se tápající lidé osvobodili vlastní obrodou z nitra, nikoli z náhody, nebo za cizí obět. Šimáček měl velmi určité realistické zření postav a prostředí a dovedl je také dobře vykreslit, ať již v úvodním dějství rodinném či v pokoutním šantánu Palmy. A Šimáčkova pointace Elisova procitnutí k pravdě o sobě a Heliných výkyvů mezi dobrem a zlem je udělána už skoro moderně, byť se neodívala do nápadné složitosti velmi vědeckých důvodů. Nové nastudování »Jiného vzduchu« je nám poučením, že i ten náš starý chléb domácí, ne vždycky vlastní vinou okoralý, má hodně živin a že i starší naše divadlo něco chtělo navíc mnohým případům divadla nejnovějšího.«

Bedřich Plucnar

KAUFHAUS - OBCHODNÍ DŮM
Fernruf Nr. 932.79 - Telefon čís. 932.79

• Konfektion u. Stoffe
M.-O.-Marienberg, Ringplatz

• Konfekce a látky
M. Ostrava - Mar. Hory, náměstí

Fahrräder - Nähmaschinen - Kinderwagen kaufen
Sie preiswert bei
Kola - šicí stroje,
kočárky výhodně
koupíte u firmy

M.-O.-MARIENBERG
TROPPAUER STRASSE

M.O.-MARIÁNSKÉ HORY
OPAVSKÁ TŘÍDA

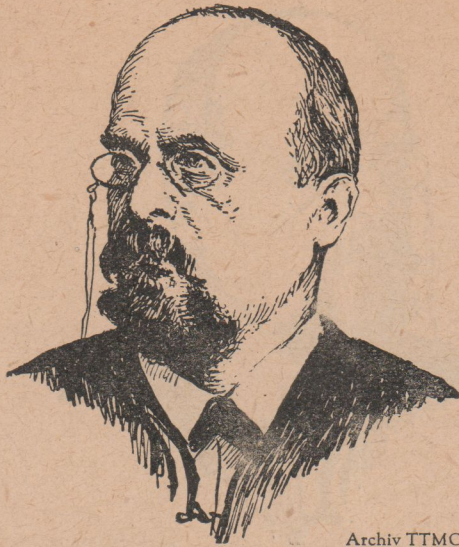
RUF 93316 - TEL. 93316

JAROSLAV VÁLEK

TSCHECHISCHES THEATER MÄHRISCH-OSTRAU

ERSTAUFFÜHRUNG 9. APRIL 1943

M. A. ŠIMÁČEK:



Archiv TTMO

Andere Luft

Spiel in fünf Bildern. Spielleiter Karel Palouš. Bühnenbildner J. Sládek.

Franz Elis	Jiří Myron
Betty Elis	Marie Rýdlová
Hela	Jana Ebertová
Prokop	Josef Karel
Emil Viták	Rudolf Harna
Hausmeisterin	Vlasta Jelínková
Johanna	Lída Vostrčilová
Boubela	Jiří Šrámek
Vaníček	Osvald Albín
Kudrnatej	Jaroslav Kocian
Kellnerin Týny	Štěpánka Kotasová
Fanta	Stanislav Volanský
Erster Gast	Jiří Valchař
Zweiter Gast	Miroslav Lojkásek

Die Hauptpause nach dem 3. Bilde.

Zur Feier des achtzigsten Geburtstages des Schriftstellers M. A. Šimáček wurde im Nationaltheater in Prag im Jahre 1940 das Spiel »Andere Luft« aufgeführt. Prof. Jan Sajic schrieb bei dieser Gelegenheit folgende Kritik:

»Im Spiele »Andere Luft« wendet der Realist Šimáček seinen dramatischen Blick in den ärmlichen Haushalt des Malers Elis und gibt der Beobachtung Ausdruck in der Abhandlungsbemerkung: »Luft und Licht beeinflusst nicht nur die Farbe der Blumen, aber auch der Seelen.« Dieses Spiel über die andere Luft aus dem Jahre 1894 zeigt auch nach 46 Jahren, dass auch in dem alten verstossenen Repertoire noch viele Sachen von Bedeutung sind. Das Spiel »Andere Luft« darf aber nicht einer scharfen Kritik unterzogen werden. Es ist eine Begebenheit, die aus dem Leben jener Zeit geschöpft ist. Ihre realistische Wahrnehmung ist einerseits naturalistisch gezeichnet, andererseits durch eine untere romantische Darstellung ausgeglichen. In diesem Spiele, der Vater Elis und seine Tochter lassen auf sich die Umgebung einwirken, die sie erniedrigt und lassen sich schwer zu etwas Besserem erheben. Das Spiel erinnert durch den Stoff und durch den Charakter auf fremde Vorbilder. Man fühlt da auch eine mächtige Sehnsucht, wo irrende Menschen durch eigene Kraft nicht durch Zufall oder fremde Opfer den rechten Weg finden lernen. Šimáček sah seine Darsteller und das Milieu realistisch und besass die Fähigkeit sie gut zu zeichnen, wie in der Einleitungsfamilienszene, so auch in der Winkelsingspielhalle der Palma zu sehen ist. Šimáček's scharfe Pointierung des Erwachens Elis und Helas zur Selbsterkenntnis ist fasst schon modern, wenn sie auch noch nicht wissenschaftlich begründet ist. Die neue Einstudierung des Spieles »Andere Luft« belehrt uns, dass auch der alte Stoff, wenn auch unmodern, viel wirkendes hat, und dass auch das alte Theater etwas zu Stande brachte.

SCHUHE • OBUV

ASTRA

HAUPTSTRASSE 4 - TEL. 3739 - HLAVNÍ TRÍDA ČÍS. 4

Samenhandlung
Semenářství

JARDA

Fachgeschäft - odborný závod

steht Ihnen wie
früher in Dienste
Vám poslouží
ochotně jako dřív

Schles.-Ostrava
Fernruf Nr. 3445

Slezská Ostrava
Telefon čís. 3445