

LUIGI PIRANDELLO

BLÁZNŮV KLOBOUK ANEB *Čapka* S ROLNIČKAMI



režie: josef janík

**DIVADLO
PETRA
BEZRUČE**



Překlad : J. Hajný

REŽIE : JOSEF JANÍK

Výprava a kostýmy : Marta Roszkopfová

Dramaturg : Jiří Janků

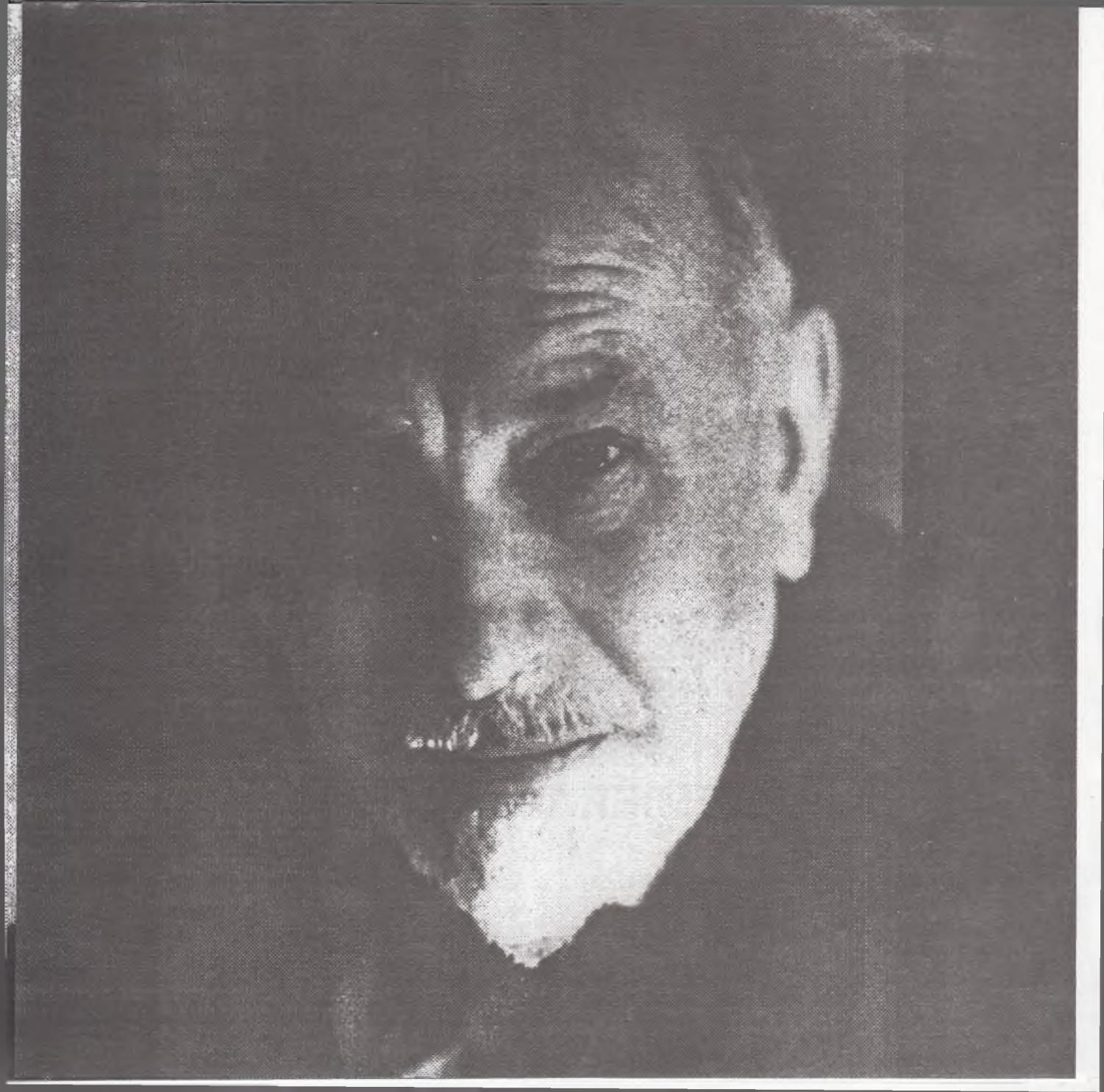
Paní Beatrice.....	Dana Zaoralová
Saracena	Danuše Ondráčková
Fana	Věra Janků
Fifí Hezounek	Ivo Hrbáč
Ciampa	Vladimír Čapka
Spanó	Miloslav Čížek
Nina	Markéta Pyšová
Assunta	Kateřina Krejčí

Inspice : Věra Kryšková

Nápověda : Marta Veselá

PREMIÉRA : 18.2.1994

Vedoucí kostýmní výroby.....	Marie Dopitová
Jevištní mistr	Jan Barták
Mistr osvětlení	Jiří Kos
Vlášeny	Jarmila Oboráková
Rekvizity	Sylvie Kamínková
	Simona Neuwirthová
Mistr zvuku	Pavel Gierl



PIRANDELLO LUIGI

28. 6. 1867 - 10. 12. 1936

ITALSKÝ DRAMATIK A PROZAIK

NOBELOVA CENA R. 1934

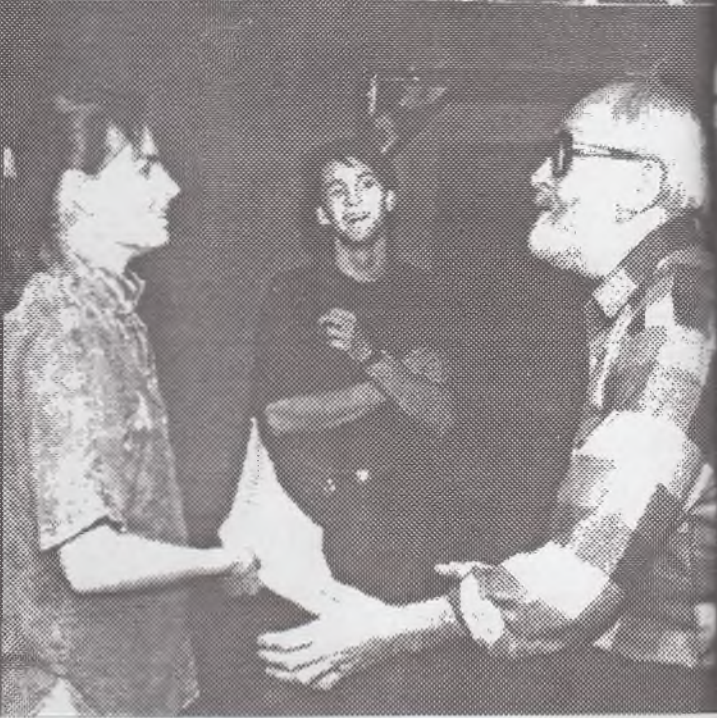
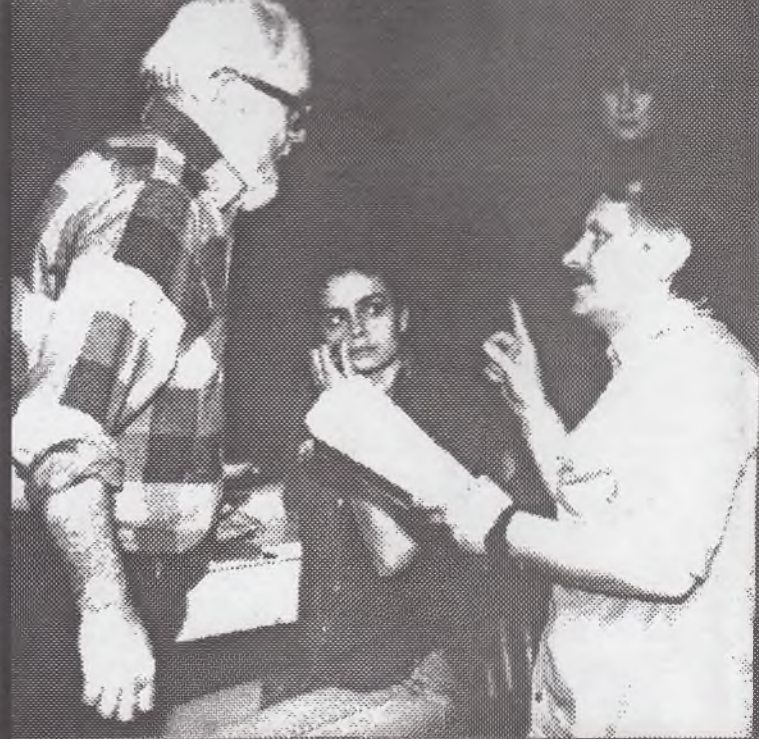
Léta 1903 - 1918 byla nejtěžším obdobím Pirandellova života. Roku 1894 se oženil s dcerou otce svého společníka Marií Antoniettou Portulanovou a odstěhoval se do Říma. Manželka sice neměla porozumění pro jeho umělecké zájmy, v otcově domě i v klášteře byla vychována k tomu, aby se dobrovolně uzavírala v úzkém okruhu rodinných starostí, ale její věno a spořádané domácí poměry Pirandellovi přinejmenším umožňovaly plné soustředění na tvůrčí práci. Roku 1903 došlo ke katastrofě. Voda zatopila sirný důl, v němž byl investován všechn Pirandellův majetek, a rodina se rázem octla bez prostředků. Antonietta prožila hluboký psychický otřes, několik měsíců byla připoutána na lůžko a už se nikdy neuzdravila. Sužovala manžela chorobnou žárlivostí, a když Pirandello musel z existenčních důvodů přijmout špatně placené místo suplenta a později profesora stylistiky na dívčím lyceu, vystavil se tím nepřetržitěmu a bezdůvodnému podezřívání. Ohledy k nemocné ho přinutily žít v téměř dokonalé domácí izolaci, ve volném čase vydělával soukromými hodinami a na literární práci zbývala noc. " Zapadl jsem do studny - píše v jednom dopise synovi - a už se mi nepodaří z ní uniknout. " Jeho životopisná sdělení bývala záměrně mlhavá, ale přece jen dost výmluvná : " Zapomněl jsem žít - píše B. Crémieuxovi - do té míry zapomněl, že o svém životě nemohu nic říct... nežil jsem, ale psal jsem." A opravdu, z jeho povídek, románů i her můžeme vyčíst zašifrovanou kroniku jeho života.

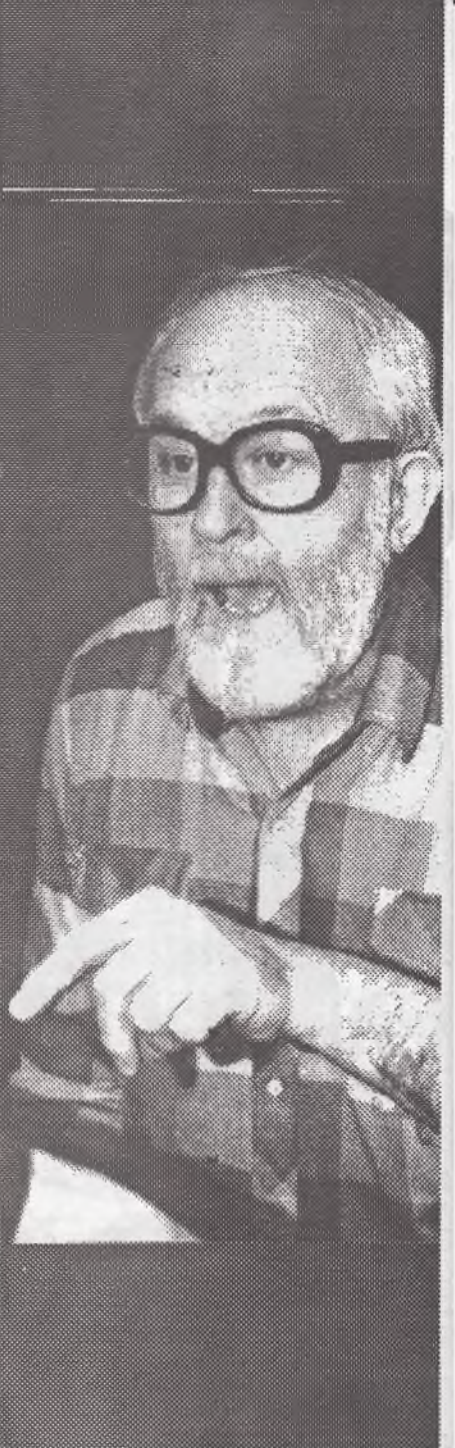
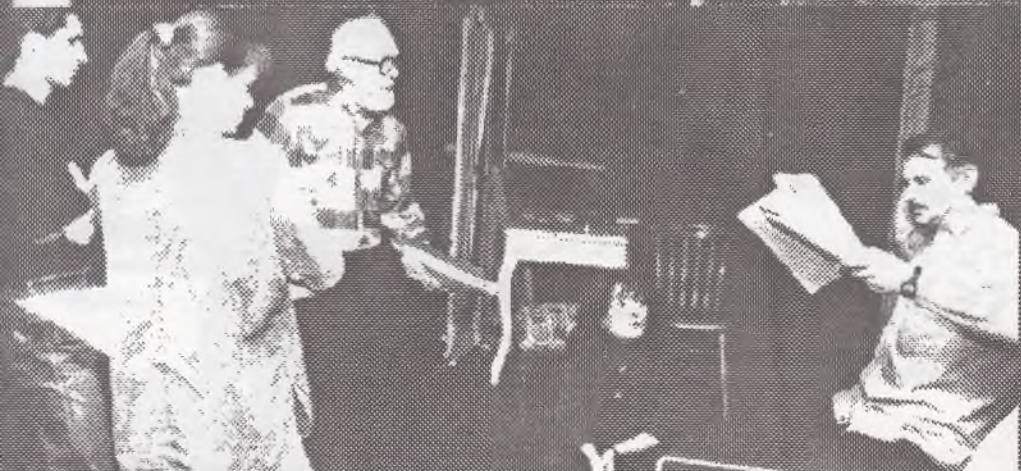
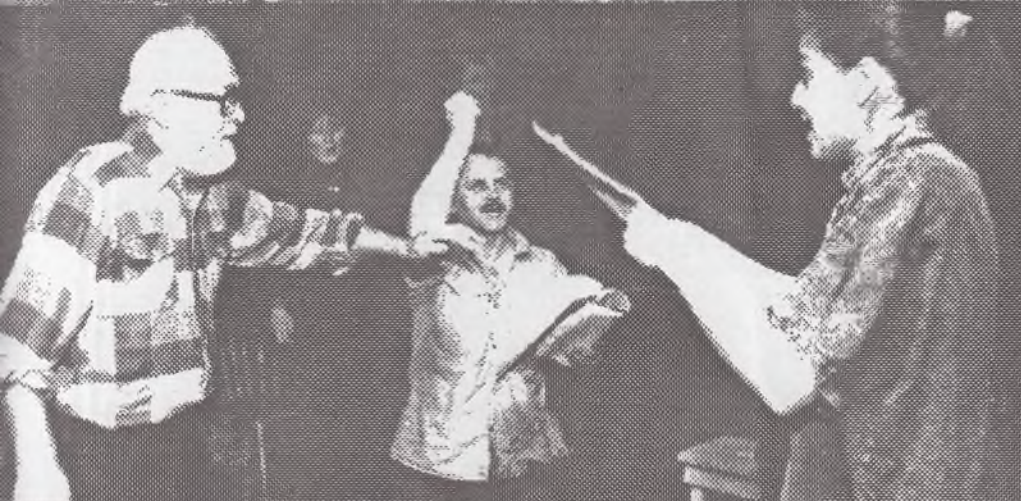
Po boku duševně nemocného člověka mohl Pirandello detailně sledovat, jak se fakta skládají v lidské mysli v představu o skutečnosti, jak pevná a nevyvratitelná může být fikce, jak každé slovo a gesto dostává v očích druhého člověka nový, nepředpokládaný význam. Co bylo u jeho ženy projevem duševní poruchy, je v podstatě do krajnosti vybičovaná subjektivnost, kterou můžeme - i když v jiné míře - sledovat u každého. Člověk postavený před zrcadlo cizích očí, to je motiv, který se v nejrůznějších obměnách vrací v desítkách jeho her. Jeho drama se zpravidla rozvíjí právě v tom okamžiku, kdy si uvědomí vlastní obraz v mysli druhých. Člověk ovšem není a nedovede být lhostejný ke své existenci " pro druhé". Snaží se vnutit jim svou vlastní představu, stvořit svůj obraz, svou " formu ". Z neustálé proměnlivosti života a strnulosti jeho forem, z jejich střetání se rodí konflikty Pirandellových her.

**JEDEN BLÁZEN,
TO JE LEGRACE,
ALE VĚTŠINA BLÁZNŮ
PŘIJDE DRAHO.**

Luigi Pirandello









KDYŽ ČLOVĚK ŽIJE, ŽIJE A NEVIDÍ SE.
NUŽE, NASTAVTE MU ZRCADLO, ABY
SE UVIDĚL VE SVÉ ŽIVOTNÍ ČINNOSTI
A V MOCI SVÝCH VÁŠNÍ. BUĎTO NAD
SVÝM VLASTNÍM VZEZŘENÍM
ZŮSTANE OHROMENÝ A USTRNULÝ,
NEBO SE ODVRÁTÍ, ABY SE NEVIDĚL,
NEBO ZHNUSENĚ PO SVÉM OBRAZE
PLIVNE, NEBO ZATNE PĚST, ABY
ZRCADLO ROZBIL - A JESTLIŽE
PLAKAL, NENÍ UŽ SCHOPEN PLÁČE,
JESTLIŽE SE SMÁL, NENÍ UŽ
SCHOPEN SMÍCHU, ATD. JEDNÍM
SLOVEM - DOCHÁZÍ KE KRIZI A TA
KRIZE JE MOJE DIVADLO.

LUIGI PIRANDELLO

KLUB MECENÁŠŮ DPB

ing. Jan Heller - majitel

ing. Josej Řeřicha - ředitel marketingu

VI. Vicher - vedoucí

ing. Mir. Topolánek - manažer

R. Nogol - majitel

ing. Tomáš Bervída - manažer

Mr Brady Ridgway manažer

ing. Jindřich Křištof

předseda správní rady a ředitel

ing. Ludvík Kopel - ředitel

Jaroslav Smička - majitel

ing. arch. Eduard Skuherský - majitel

PHDr. Michal Šlachta - majitel

Dr Radovan Jakubčík - ředitel pobočky

Jiří Manfrín - majitel

ing. Zdeněk Novotný

ing. Jan Struš

AUTO HELLER s.r.o.

UNION BANKA a.s.

ŠKODA a.s.

V.A.E. s.r.o.

DOC TRADING s.r.o.

S.L.S./ efekty/ s.r.o.

CASINO OSTRAVA

TEPLOTECHNA Ostrava a.s.

ČESKOSLOVENSKÁ OBCHODNÍ
BANKA a.s.

VINÁRNA PODRUM

REALITNÍ KANCELÁŘ SEY

PRO MARKET s.r.o.

BANKOVNÍ DŮM SKALA a.s.

C.K.ADMANTE

KOMER. INŽENÝRING A

REALITNÍ KANCELÁŘ s.r.o.

SUN - WHEELS



**TEPLOTECHNA OSTRAVA
AKCIOVÁ SPOLEČNOST**

PSČ 716 12, OSTRAVA 2, ŠENOVSKÁ 101

- ŽÁRUVZDORNÉ VYZDÍVKY VŠECH DRUHŮ
PRŮMYSLOVÝCH PECÍ A KOTLŮ**
- STAVBY KOMÍNŮ A VĚŽOVÝCH VODOJEMŮ**
- VÝSTAVBA KOKSÁRENSKÝCH BATERIÍ**
- ZPRACOVÁNÍ PROJEKTŮ - PORADENSKÁ
SLUŽBA**

TELEFON 6232146 TELEFAX 6232070

PROGRAM VYDALO DIVADLO PETRA BEZRUČE, ŘEDITEL DIVADLA : OTAKAR PRAJZNER, PROGRAM
PŘIPRAVIL : JIŘÍ JANKŮ, ROMAN CÍSAŘ, VÝTVARNÉ ŘEŠENÍ PROGRAMU : MARTA ROZSKOPFOVÁ,
DIVADELNÍ FOTOGRAFIE ZE ZKOUŠEK : TOMÁŠ CVANČARA. VEŠKERÁ PRÁVA K PROVOZOVÁNÍ
TOHOTO DÍLA ZASTUPUJE DILIA PRAHA - NEPRODEJNÉ.

**ČESKOSLOVENSKÁ
OBCHODNÍ
BANKA, A.S.**



**HLAVNÍ POBOČKA OSTRAVA
702 37 OSTRAVA 1
nádražní 4**

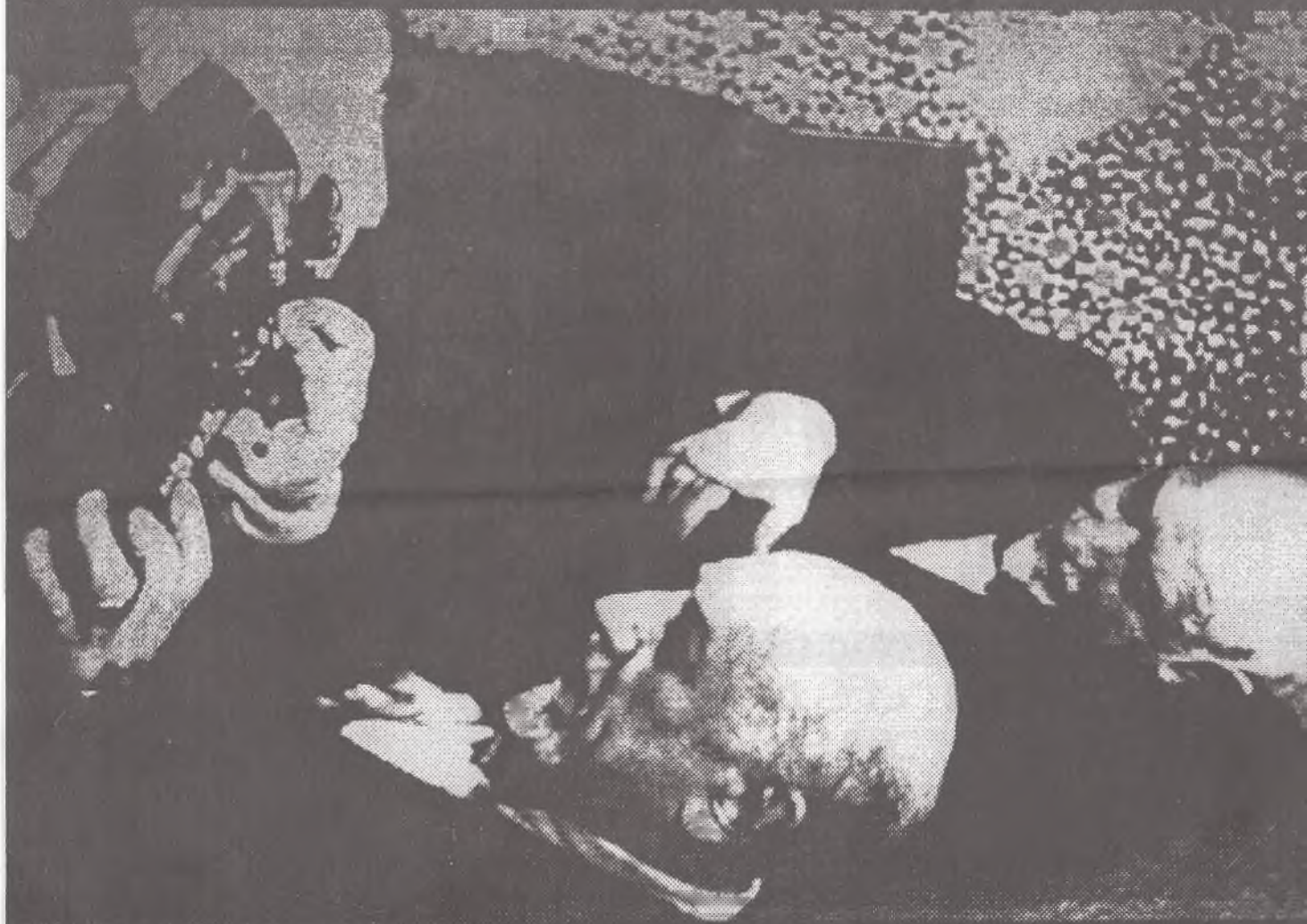


Union banka a.s.

**Bankovní dům
SKALA a.s.**

**OSTRAVA
ŘEDITEL POBOČKY: RADOVAN JAKUBČÍK
ANTONÍNA MACKA 1, 701 00 OSTRAVA 1
TEL.: (069) 222 113**

SAMOTA JE MOU SMUTNOU NEVĚSTOU



ZAPOMNĚL JSEM ŽÍT, DO TÉ MÍRY ZAPOMNĚL,
ŽE O SVÉM ŽIVOTĚ NEMOHU NIC ŘÍCT...NEŽIL JSEM, ALE PSAL JSEM ...
LUIGI PIRANDELLO

**PŘEDPRODEJ
VSTUPENEK:**

**DMADLO
PETRA
BEZRUCE**

**70200
OSTRAVA
tř.28.října 120**

TEL./FAX: 069/23 25 21, 23 24 36

FAVORIT

CESTOVNÍ KANCELÁŘ

Nádražní 33, Ostrava 1, 702 00

TEL.: 069/611 41 06, 23 66 50

TEL./FAX: 069/23 17 87

**SPOLEČENSKÝ PATRON
ING. RADIM CHYTKA
STAROSTA MĚSTSKÉHO OBVODU
MORAVSKÁ OSTRAVA - PŘÍVOZ**